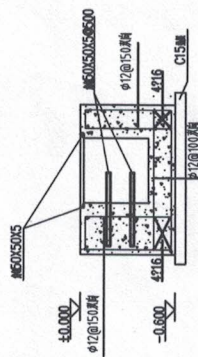
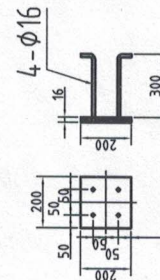
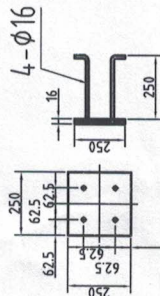


技术要求

- 1、基础开挖后经方喇叭后及时封底;
- 2、机座安装地基应符合国家有关对冶金设备地基安装要求的规定;
- 3、混凝土等级除注明外均采用C30;
- 4、预埋钢板上下平面应找平;
- 5、提供炉外18并轨道2根(2×10米),与炉体轨道找平后,进行二次浇筑。

剖面图A-A



电炉炉身剖面B-B

说明:电炉炉身基础与电炉体,按电炉厂家提供的尺寸
数据,浇筑时,垫层100mm,浇筑厚度-0.400m。

旧台车式电阻加热

炉基础图

TC8M-002

图样标记	数量	重量(公斤)	比例
共 1 张	第 1 张		

重庆材料研究院有限公司

标记处数	文件号	签字	日期
设计			
制图			
审核			
批准			